

Programa Nacional de
Abate Humanitário



MELHORANDO O MANEJO DOS ANIMAIS NOS FRIGORÍFICOS– STEPS



Ministério da
Agricultura, Pecuária
e Abastecimento







CAPACITAÇÕES DE
FISCAIS E DEMAIS
PROFISSIONAIS DE
FRIGORÍFICO

ATUALIZACÇÃO DAS
LEGISLAÇÕES DE
BEA

INSERÇÃO NO
CURRÍCULO DAS
FACULDADES DE
VETERINÁRIA E
ZOOTECNIA







CAPACITAÇÃO STEPS- AVES





CAPACITAÇÃO STEPS- SUÍNOS





CAPACITAÇÃO STEPS- BOVINOS

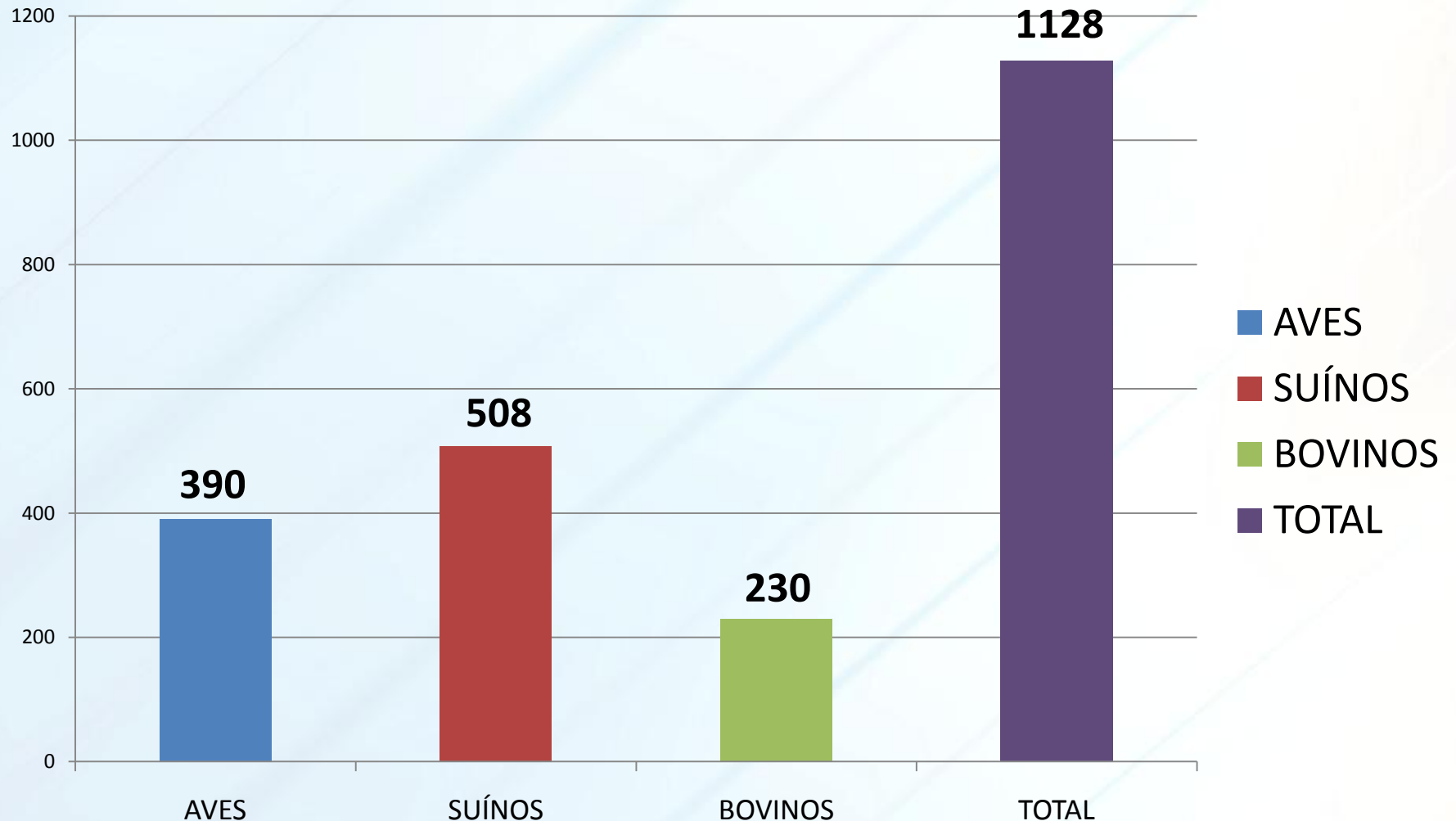




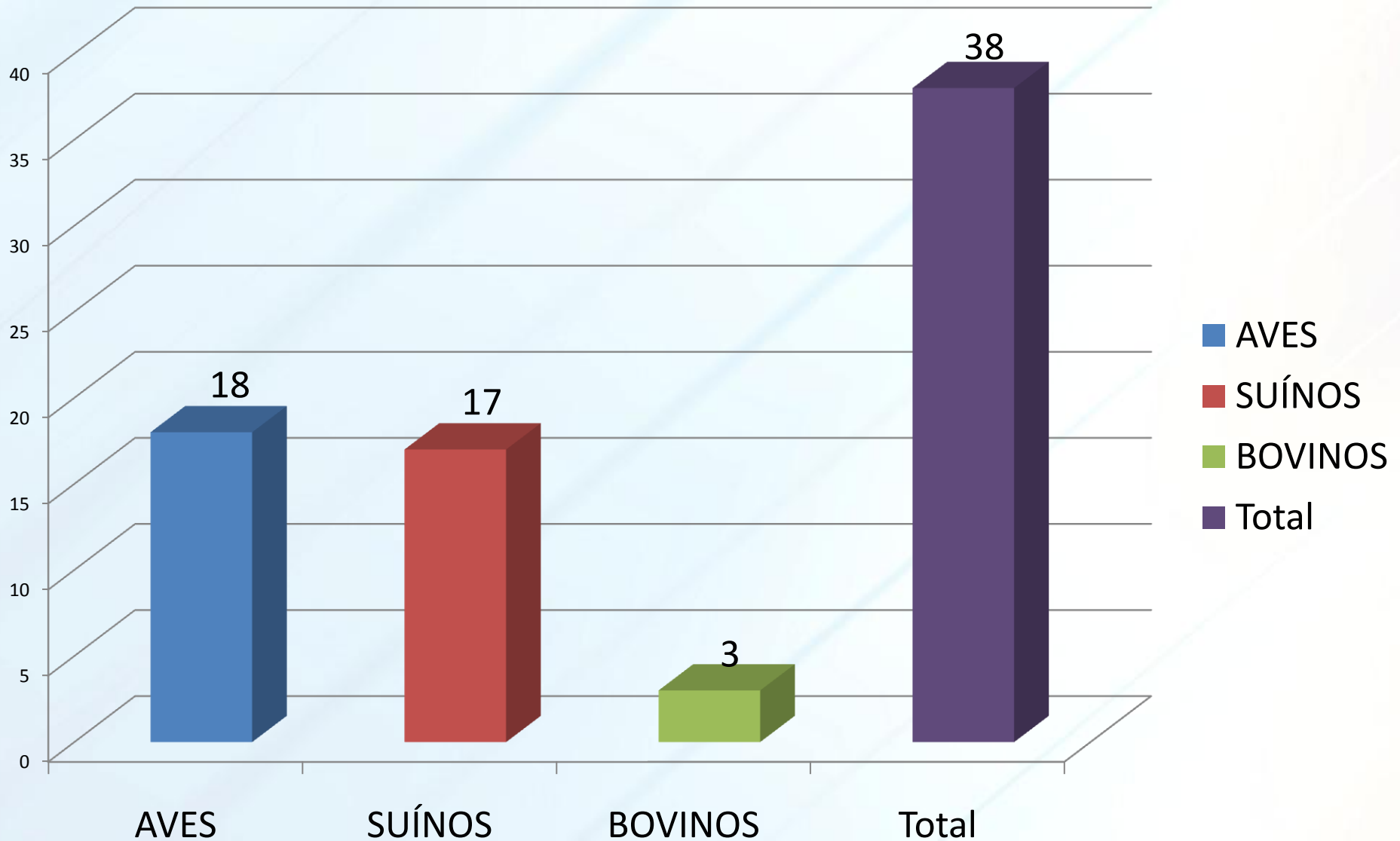
TREINAMENTOS NAS UNIDADES COM INSPEÇÃO ESTADUAL E MUNICIPAL



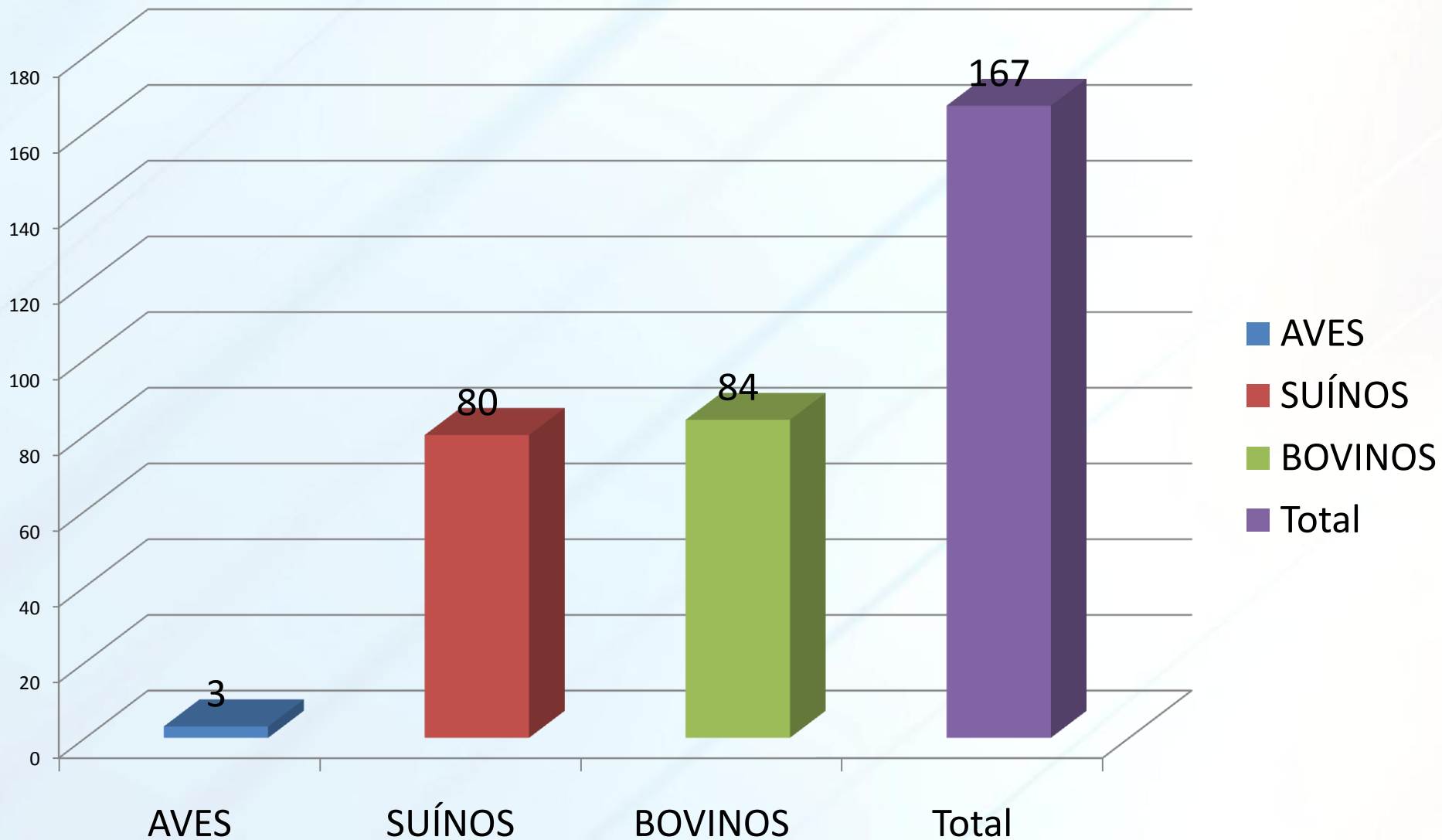
NÚMERO DE PROFISSIONAIS DE FRIGORÍFICOS (SIM, SIE, SIF) CAPACITADOS EM SC



FRIGORÍFICOS COM SIF TREINADOS EM SC

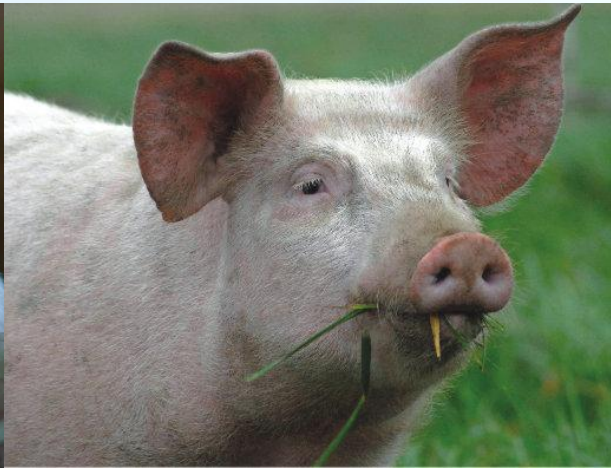


FRIGORÍFICOS COM SIE E SIM TREINADOS EM SC



DIFICULDADES ENFRENTADAS

- ❖ Deficiência no conhecimento sobre o bem-estar animal;



DIFICULDADES ENFRENTADAS

- ❖ Conhecimento e suporte técnico dos fornecedores dos equipamentos de insensibilização;



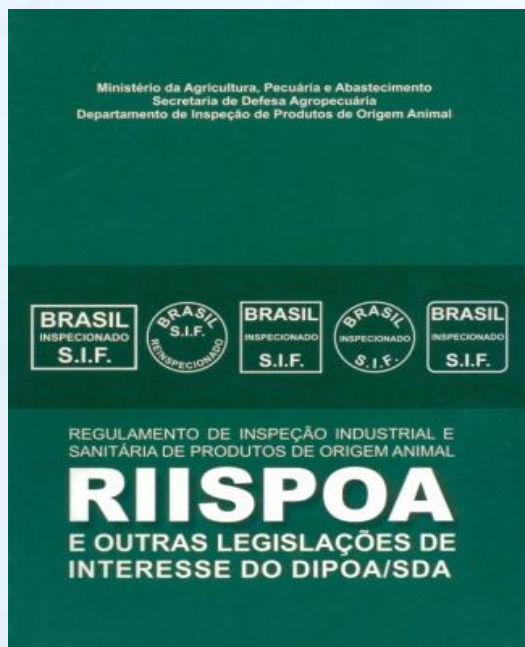
DIFICULDADES ENFRENTADAS

- ❖ Monitoramento do bem-estar dos animais (ausência de *checklist* bem elaborado com parâmetros específicos e adequados);



DIFICULDADES ENFRENTADAS

❖ Normas brasileiras vigentes não suportam os padrões de bem-estar animal recomendados.



Bons exemplos:

- ✓ Novo RIISPOA
- ✓ Portaria 711
- ✓ Circular 11/2009
- ✓ Portaria 210
- ✓ REBEM IN56
- ✓ Circular 175

PRINCIPAIS PONTOS CRÍTICOS DE BEA DETECTADOS EM FRIGORÍFICOS DE SUÍNOS

- ❖ Abate de emergência inadequado;
- ❖ Alta densidade nas baias de descanso;
- ❖ Manutenção dos equipamentos de nebulização/aspersão e ventilação;
- ❖ Disponibilidade de água inadequada;
- ❖ Uso excessivo do bastão elétrico durante a condução na fila indiana;
- ❖ Insensibilização;
- ❖ Conservação dos equipamentos de insensibilização;
- ❖ Tamanho do corte durante a sangria insuficiente;

MUDANÇAS PÓS TREINAMENTO

- ❖ Revisão e adequação dos Programas de Bem-estar Animal;
- ❖ Harmonização dos critérios de BEA entre a fiscalização e a indústria;
- ❖ Monitoramento correto dos sinais de consciência após a insensibilização e sangria;



MUDANÇAS PÓS TREINAMENTO

- ❖ Treinamentos rotineiros de boas práticas de bem-estar animal realizado pela indústria;
- ❖ Mudanças operacionais que envolvem bem-estar;
- ❖ Adequação dos procedimentos recomendados de abate de emergência;
- ❖ Fiscalização presente e ativa;



MUDANÇAS PÓS TREINAMENTO SUÍNOS

- ❖ Adaptação do número de bebedouros e água em quantidade suficiente aos suínos durante o período de descanso;
- ❖ Redução da utilização do bastão elétrico e substituição por auxílios de manejo que não causam dor;
- ❖ Reestruturação da área de acesso ao *restrainer*, facilitando a condução e entrada dos animais;
- ❖ Adequação do sistema de insensibilização;
- ❖ Insensibilização inadequadas (falhas- insensibilizar novamente);



PRINCIPAIS PONTOS CRÍTICOS DE BEA DETECTADOS EM FRIGORÍFICOS DE AVES

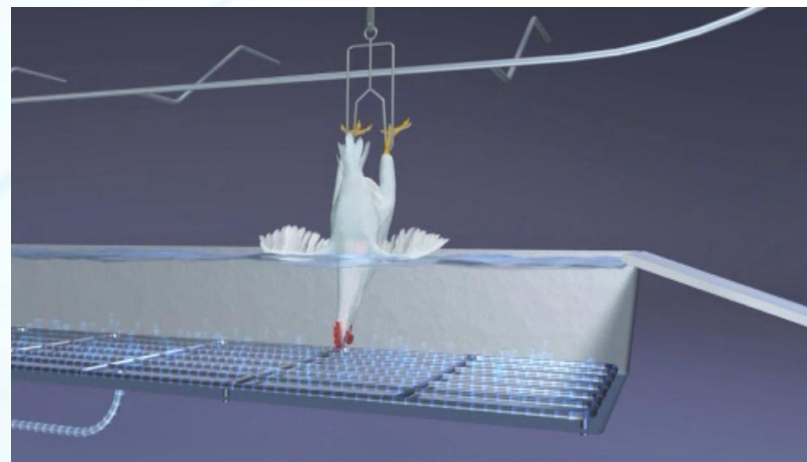
- ❖ Monitoramento de temperatura e umidade dentro das caixas – estresse térmico;
- ❖ Alto % de caixas quebradas- risco para o BEA;
- ❖ Ausência de abate emergencial;
- ❖ Manejo incorreto na pendura;
- ❖ Presença de pré-choque;
- ❖ Insensibilização inadequada;
- ❖ Má sangria;

MUDANÇAS PÓS TREINAMENTO

- ❖ Monitoramento do comportamento das aves (ofegação) e da temperatura x umidade dentro das caixas;
- ❖ Adaptação dos sistemas de ventilação, exaustão e nebulização na área de espera para atender o conforto térmico;

MUDANÇAS PÓS TREINAMENTO

- ❖ Ajuste dos parâmetros elétricos de insensibilização;
- ❖ Manutenção dos eletrodos e ajustes na cuba de insensibilização;
- ❖ Adequação da rampa da cuba de insensibilização para evitar pré-choque;
- ❖ Monitoramento rigoroso de aves mal-sangradas antes da escaldagem;



Programa Nacional de Abate Humanitário



Equipe

Charli Ludtke

► Gerente de Animais de Produção



WSPA Sociedade Mundial de Proteção Animal

Juliana Andrade Vilela

► Supervisora de Bem-Estar Animal



WSPA Sociedade Mundial de Proteção Animal

José Rodolfo Panim Ciocca

► Supervisor de Bem-Estar Animal



WSPA Sociedade Mundial de Proteção Animal

Tatiane Dandin

► Supervisora de Bem-Estar Animal



WSPA Sociedade Mundial de Proteção Animal

Carla Ferrarini

► Supervisora de Bem-Estar Animal



WSPA Sociedade Mundial de Proteção Animal



Agradecimentos



Ministério da
Agricultura, Pecuária
e Abastecimento



T2s



Quem ganha???





**PARA OS ANIMAIS NÃO IMPORTA
O QUE VOCÊ PENSA, MAS O QUE
VOCÊ FAZ!!! (Webster, J.)**

Obrigada!!!



charli@wspabr.org